

# ДИОДЫ ИМПОРТНЫЕ

## ВЫСОКОЭФФЕКТИВНЫЕ ВЫПР. ДИОДЫ

Наименование	Макс. обр. пик. напряж.	Макс. выпр. ток	Пиковый прямой имп. ток	Макс. обратн. ток	Макс. прям. напряж.	Время восстановления	Тип корпуса				
	В							А	°С	А	µА
HER101	50	1,0	50	30	5,0	1,0	DO-41				
HER102	100										
HER103	200										
HER104	300										
HER105	400										
HER106	600										
HER107	800										
HER108	1000										
HER201	50	2,0	50	60	5,0	1,0	DO-15				
HER202	100										
HER203	200										
HER204	300										
HER205	400										
HER206	600										
HER207	800										
HER208	1000										
HER301	50	3,0	50	150	10	1,0	DO-27				
HER302	100										
HER303	200										
HER304	300										
HER305	400										
HER306	600										
HER307	800										
HER308	1000										
						1,3		70			

## ВЫСОКОВОЛЬТНЫЕ ДИОДЫ

Наименование	Макс. обр. пик. напряж.	Макс. выпр. ток	Пиковый прямой имп. ток	Макс. обратн. ток	Макс. прям. напряж.	Тип корпуса
	В					
HVM5	5000	0,35	50	50,0	5,0	8,0
HVM8	8000					HVM
HVM10	10000					
HVM12	12000					
HVM14	14000					
HVM15	15000					
						14,0

## ДИОДЫ ШОТКИ

Наименование	Макс. обр. пик. напряж.	Макс. выпр. ток	Пиковый прямой имп. ток	Макс. обратн. ток	Макс. прям. напряж.	Тип корпуса	
1N5817	20	1,0	90	25	1,0	0,450	DO-41
1N5818	30	1,0	90	25	1,0	0,550	
1N5819	40	1,0	90	25	1,0	0,600	
1N5821	30	3,0	95	80	2,0	0,500	DO-27
1N5822	40	3,0	95	80	2,0	0,525	
SR160	60	1,0	100	40	1,0	0,700	DO-41
SR360	60	3,0	100	150	3,0	0,750	DO-27
SR540	40	5,0	60	150	5,0	0,570	
SR560	60	5,0	85	150	5,0	0,700	
SR840	40	8,0	90	150	5,0	0,650	TO-220A
SR860	60	8,0	115	150	5,0	0,750	

## БЫСТРОДЕЙСТВУЮЩИЕ ВЫПР. ДИОДЫ

Наименование	Макс. обр. пик. напряж.	Макс. выпр. ток	Пиковый прямой имп. ток	Макс. обратн. ток	Макс. прям. напряж.	Время восстановления	Тип корпуса		
	В								
SF12	100	1,0	55	30	5,0	0,95	DO-41		
SF14	200								
SF18	600								
SF22	100								
SF24	200					2,0		75	0,95
SF28	600								
SF32	100					2,0		125	1,25
SF34	200								
SF52	100	5,0	150	0,95					
SF54	200								
SF162	100	16,0	125	125	10,0	0,975	TO-220		
SF164	200								
SF302	100	30,0	100	300			TO-3P		
SF304	200								

## КРЕМНИЕВЫЕ ВЫПРЯМИТЕЛЬНЫЕ ДИОДЫ

U, В	I, А	50	100	200	400	600	800	1000	Корп.
		1N4001	1N4002	1N4003	1N4004	1N4005	1N4006	1N4007	
1,0	1A1	1A2	1A3	1A4	1A5	1A6	1A7	R-1	
2,0	RL201	RL202	RL203	RL204	RL205	RL206	RL207	DO-15	
3,0	1N5400	1N5401	1N5402	1N5404	1N5406	1N5407	1N5408	DO-27	
6,0	6A05	6A1	6A2	6A4	6A6	6A8	6A10	R-6	

## ВЫПР. ДИОДЫ ДЛЯ ПОВЕРХН. МОНТАЖА

U, В	I, А	50	100	200	400	600	800	1000	Корп.
		SM4001	SM4002	SM4003	SM4004	SM4005	SM4006	SM4007	
1,0	M1	M2	M3	M4	M5	M6	M7	DO-214AG	

## КРЕМНИЕВЫЕ ИМПУЛЬСНЫЕ ДИОДЫ

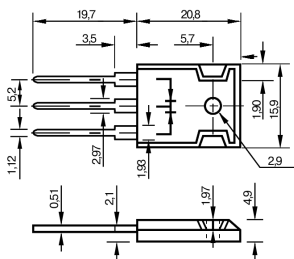
Время восстановления - 4.0 нс

Наименование	Макс. обр. пик. напряж., В	Макс. выпр. ток, mA	Тип корпуса	Количество в упаковке
1N4148	010	150	DO-35	5000
DL4148	010	150	DL-35	10000

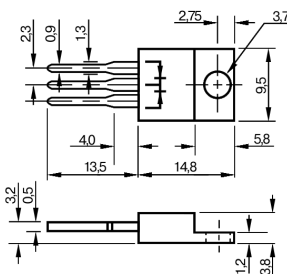
Температурный диапазон: - 65°С ... + 150°С

## ТИПЫ КОРПУСОВ

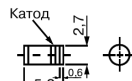
TO-3P (TO-247AC)



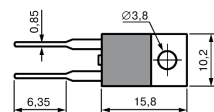
TO-220 (TO-220AB)



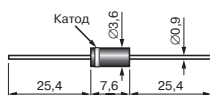
SM-1



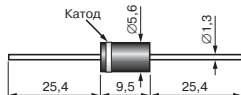
TO-220A (TO-220AC)



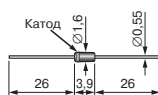
DO-15



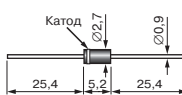
DO-27 (DO-201AD)



DO-35



DO-41 (DO-204AL)



R-1

